

カスタムインジケータ  
石原順のボラティリティ  
トレードシグナル

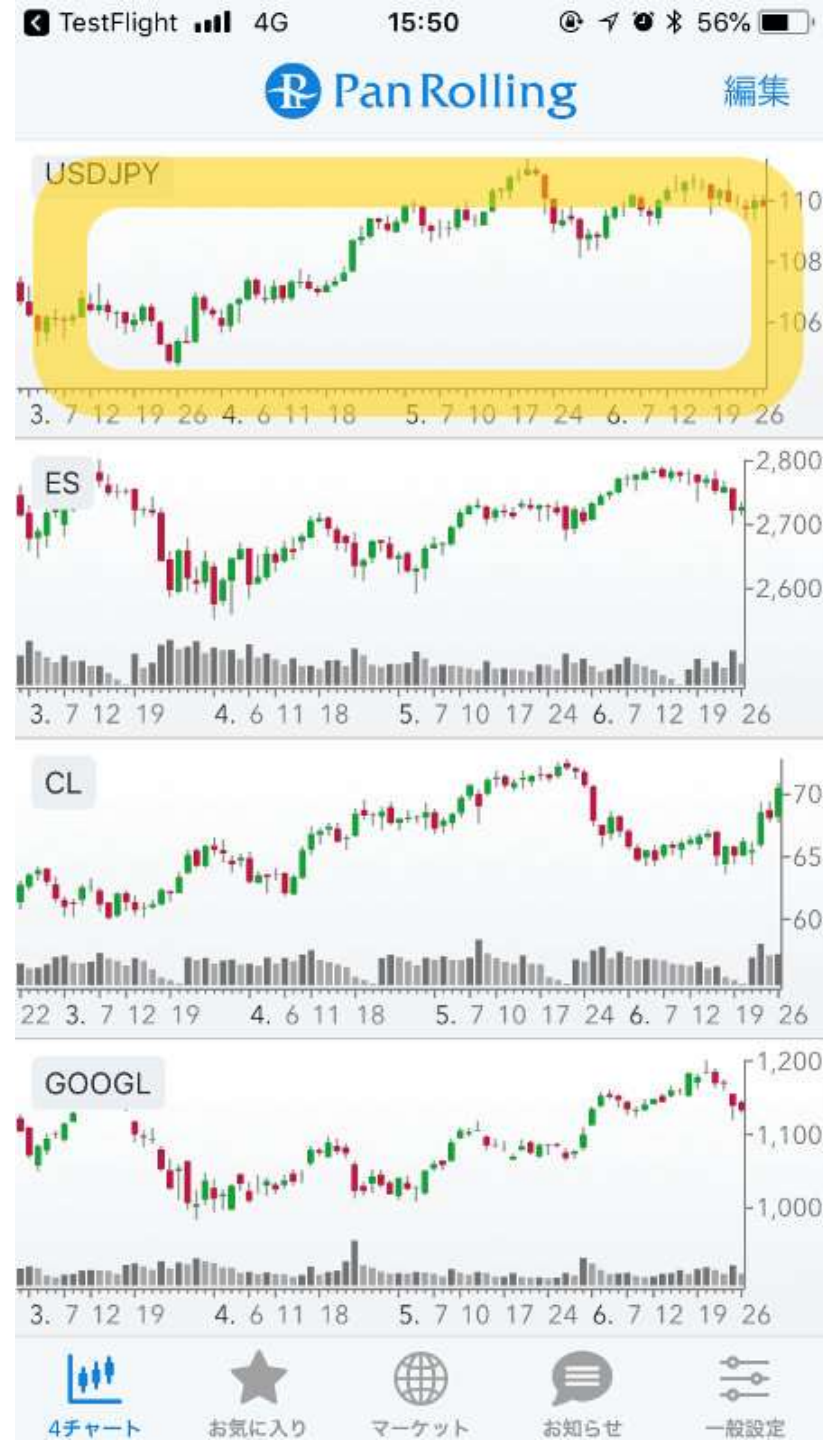
設定マニュアル

2018年7月25日作成

# 設定 1

インジケータを表示したい  
チャートを選択します。

※ここでは USDJPY を選択。



## 設定 2

右上の「歯車」マークを選択します。

詳細設定の画面が開きます。



## 設定 3

「テンプレートを読み込む」を選択します。

入手いただいたインジケータを読み込むことができます。



## 設定 4

「デフォルトテンプレート」からテンプレートを選択できます。

DVD をお持ちの方は、

- Ishihara AtrBands
- Ishihara StdVola
- Ishihara StdVola-stock  
の3点をお使いいただけます。



# 表示例 (1)

## Ishihara AtrBands



# 表示例 (2)

## Ishihara StdVola



## 表示例（3）

### Ishihara StdVola-stock

このテンプレートでは、株価指数先物や個別株向けのパラメータになっています。

